

# Seven European Equity Fund



Un enfoque eficiente & complementario de las estrategias de renta variable clásicas

[Actualizado el 31 marzo 2025]



SEVEN CAPITAL MANAGEMENT

39 rue Marbeuf 75008 Paris – France – Tel. +33 1 42 33 04 05

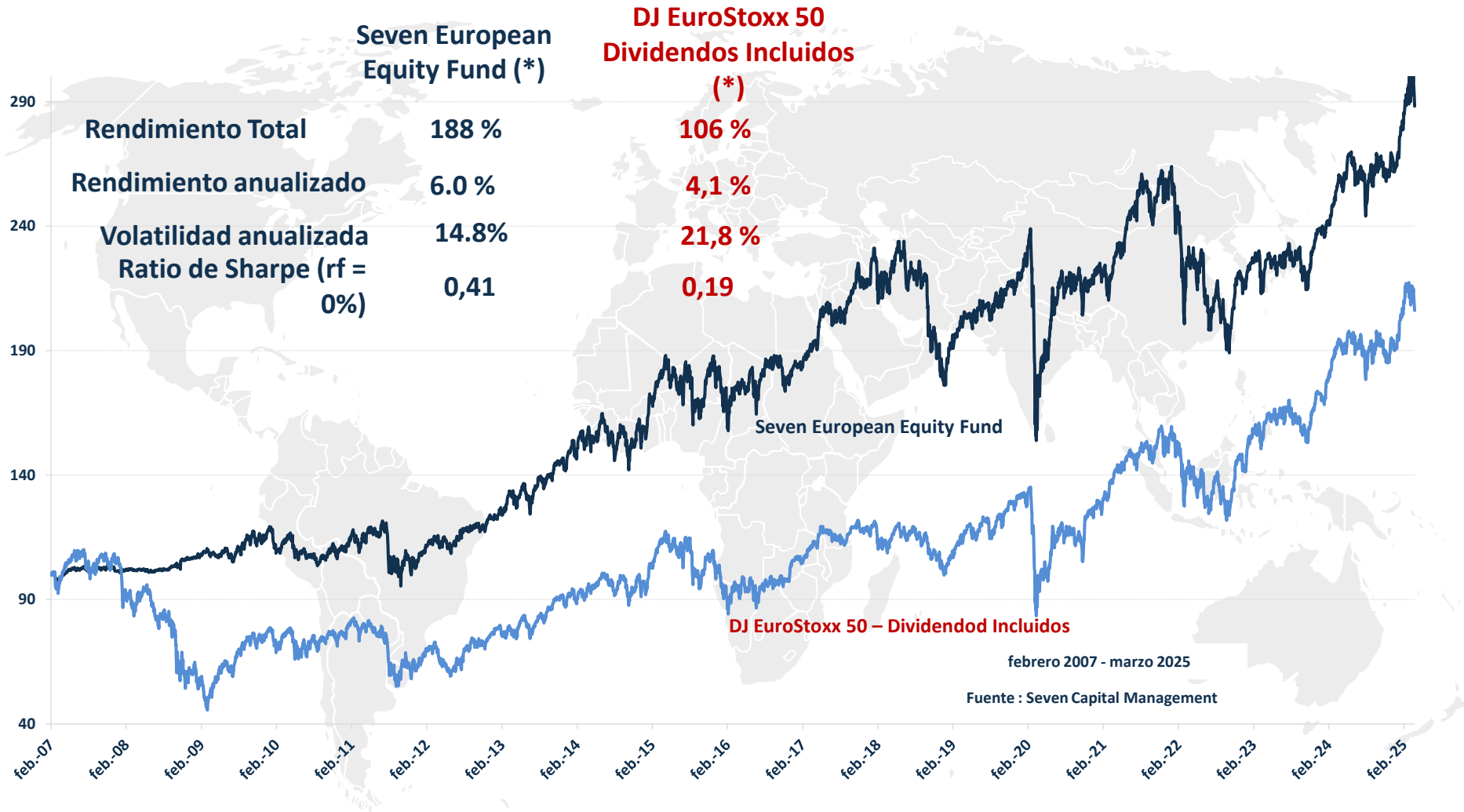
Société par Actions Simplifiée SAS – Agréée par l'AMF N° GP 06000045 – Capital de 560 000 euros – RCS B 491 390 464

[www.seven-cm.com](http://www.seven-cm.com)

[www.amf-france.org](http://www.amf-france.org)

Les performances passées ne sont pas un indicateur fiable des performances futures

# Una estrategia rentable, complementaria de las estrategias tradicionales de renta variable



SEVEN CAPITAL MANAGEMENT

39 rue Marbeuf 75008 Paris – France – Tel. +33 1 42 33 04 05

Société par Actions Simplifiée SAS – Agréée par l’AMF N° GP 06000045 – Capital de 560 000 euros – RCS B 491 390 464

[www.seven-cm.com](http://www.seven-cm.com)

[www.amf-france.org](http://www.amf-france.org)

Les performances passées ne sont pas un indicateur fiable des performances futures

## Seven European Equity Fund en 10 puntos

- Track record 18 años.
- Enfoque “Momentum” aplicado con éxito por Seven Capital desde hace más de 30 años.
- Estrategia de gestión 100% activa en mercados de renta variable europeos.
- Rendimiento significativamente superior a su índice de referencia desde su lanzamiento ( >55% ).
- Gestión 2/3 sistemática + 1/3 discrecional.
- Disciplina en el enfoque sistemático combinado con flexibilidad en el enfoque discrecional.
- Solidez comprobada a través de numerosos ciclos de mercados.
- Diversificación con respecto a los estilos de gestión activa clásicos.
- Valoración y liquidez diarias.
- UCITS de derecho Luxemburgués, art. 8.



### SEVEN CAPITAL MANAGEMENT

39 rue Marbeuf 75008 Paris – France – Tel. +33 1 42 33 04 05

Société par Actions Simplifiée SAS – Agréée par l’AMF N° GP 06000045 – Capital de 560 000 euros – RCS B 491 390 464

[www.seven-cm.com](http://www.seven-cm.com)

[www.amf-france.org](http://www.amf-france.org)

Les performances passées ne sont pas un indicateur fiable des performances futures

# Les 3 Principales Estilos de Gestión en Renta Variable

## Value

Inversión en acciones de empresas en base a su atractiva valoración bursátil.



## Growth

Inversión en acciones en base a la capacidad de crecimiento de su cifra de negocio y resultado neto.



## Momentum

Inversión en acciones con demostrada capacidad para superar en rendimiento a los principales índices bursátiles.



### SEVEN CAPITAL MANAGEMENT

39 rue Marbeuf 75008 Paris – France – Tel. +33 1 42 33 04 05

Société par Actions Simplifiée SAS – Agréée par l'AMF N° GP 06000045 – Capital de 560 000 euros – RCS B 491 390 464

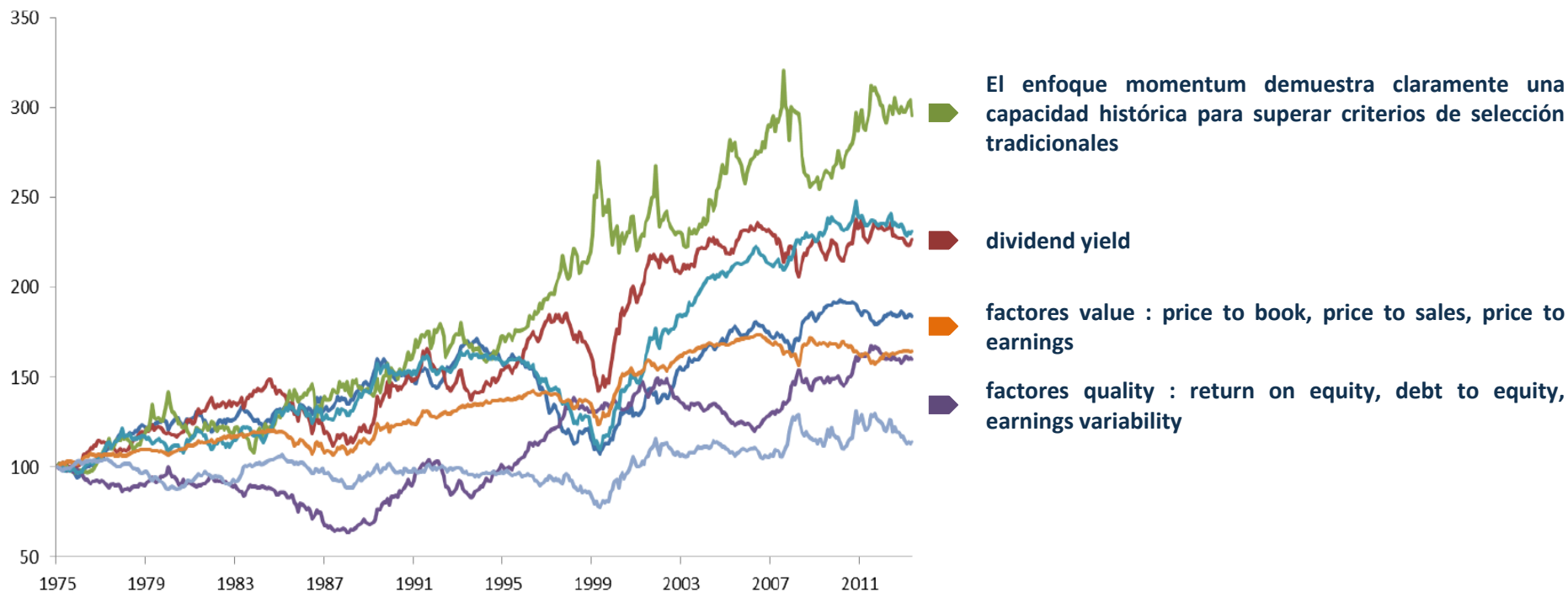
[www.seven-cm.com](http://www.seven-cm.com)

[www.amf-france.org](http://www.amf-france.org)

Les performances passées ne sont pas un indicateur fiable des performances futures

# Análisis MSCI 40 años a Escala Mundial : el Estilo Momentum obtiene el Mejor Resultado

## Rendimiento de los diferentes estilos vs. El índice MSCI World



Resultados publicados en septiembre 2014 por el creador de índices **MSCI**

SEVEN CAPITAL MANAGEMENT

39 rue Marbeuf 75008 Paris – France – Tel. +33 1 42 33 04 05

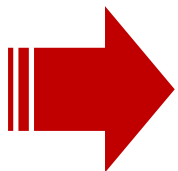
Société par Actions Simplifiée SAS – Agrée par l'AMF N° GP 06000045 – Capital de 560 000 euros – RCS B 491 390 464

[www.seven-cm.com](http://www.seven-cm.com)

[www.amf-france.org](http://www.amf-france.org)

Les performances passées ne sont pas un indicateur fiable des performances futures

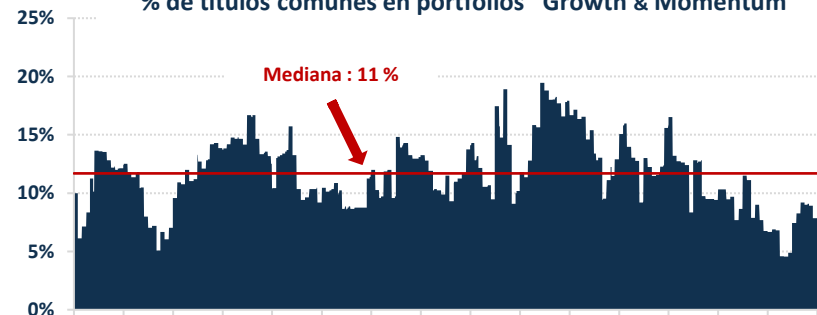
# Momentum para Equity, Diversificación para Portfolio de Acciones



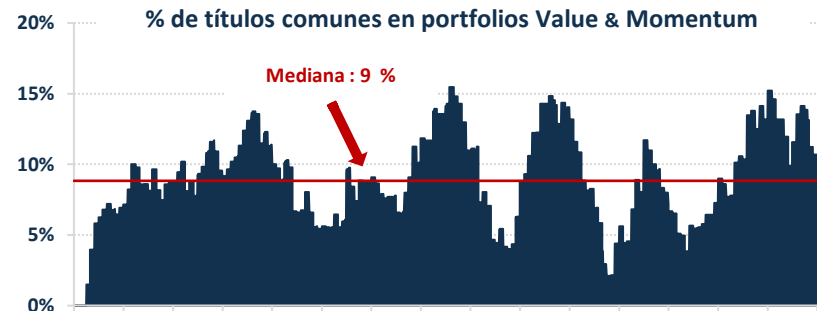
La incorporación de estrategias momentum permite a los inversores diversificar su portfolio con un impacto positivo en su rendimiento

## Estructuras de carteras diferentes

% de títulos comunes en portfolios Growth & Momentum



% de títulos comunes en portfolios Value & Momentum



### SEVEN CAPITAL MANAGEMENT

39 rue Marbeuf 75008 Paris – France – Tel. +33 1 42 33 04 05

Société par Actions Simplifiée SAS – Agréée par l'AMF N° GP 06000045 – Capital de 560 000 euros – RCS B 491 390 464

[www.seven-cm.com](http://www.seven-cm.com)

[www.amf-france.org](http://www.amf-france.org)

Les performances passées ne sont pas un indicateur fiable des performances futures

## Un Portfolio – 3 Enfoques Complementarios



**SEVEN CAPITAL MANAGEMENT**

39 rue Marbeuf 75008 Paris – France – Tel. +33 1 42 33 04 05

Société par Actions Simplifiée SAS – Agréée par l'AMF N° GP 06000045 – Capital de 560 000 euros – RCS B 491 390 464

[www.seven-cm.com](http://www.seven-cm.com)

[www.amf-france.org](http://www.amf-france.org)

Les performances passées ne sont pas un indicateur fiable des performances futures

# Proceso de Inversión de Seven European Equity Fund

1

Universo de Inversión : acciones de la Eurozona con volumen de transacciones diario superior a > 10Mlns €

2

Los títulos se seleccionan con un criterio común

**Criterio de Momentum Seven**

Fila 1  
Fila 2  
Fila 3  
Fila 4  
.....  
Fila n

3

Los títulos en cartera desde hace 1 año se venden

El Top 10 se incorpora a la cartera por 12 meses

- 50 títulos de media en cartera
- Sin límite sectorial
- Sin objetivo de tracking error
- Gestión 100% activa

10

Identificación de títulos pertenecientes al top 10 del universo de inversión según nuestro criterio de selección

SEVEN CAPITAL MANAGEMENT

39 rue Marbeuf 75008 Paris – France – Tel. +33 1 42 33 04 05

Société par Actions Simplifiée SAS – Agrée par l'AMF N° GP 06000045 – Capital de 560 000 euros – RCS B 491 390 464

www.seven-cm.com

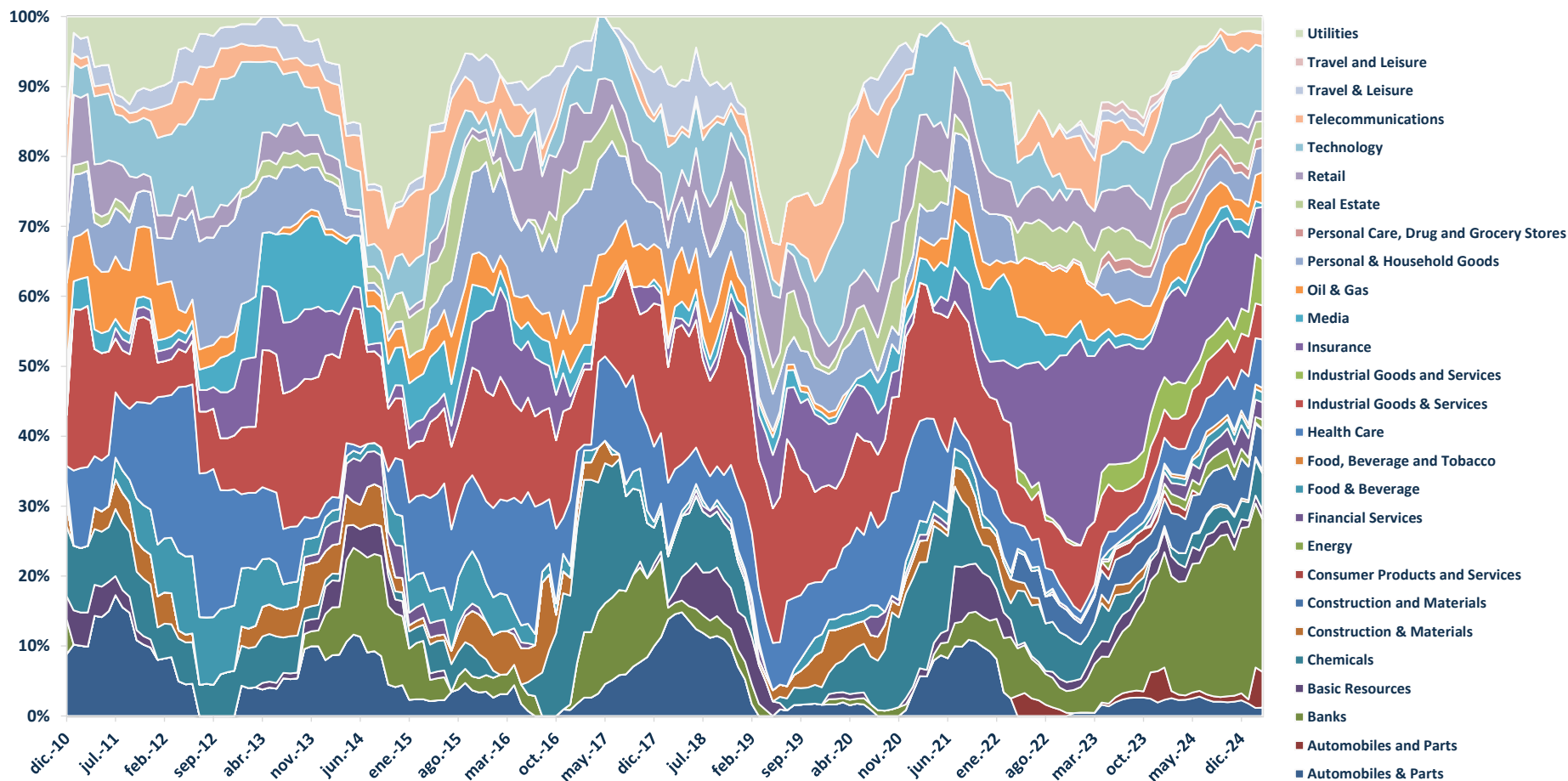
www.amf-france.org

Les performances passées ne sont pas un indicateur fiable des performances futures



# Seven European Equity Fund, un fondo con un perfil sectorial cambiante

## Evolución de la estructura sectorial de la cartera



Fuente: Seven Capital Management

SEVEN CAPITAL MANAGEMENT

39 rue Marbeuf 75008 Paris – France – Tel. +33 1 42 33 04 05

Société par Actions Simplifiée SAS – Agréée par l'AMF N° GP 06000045 – Capital de 560 000 euros – RCS B 491 390 464

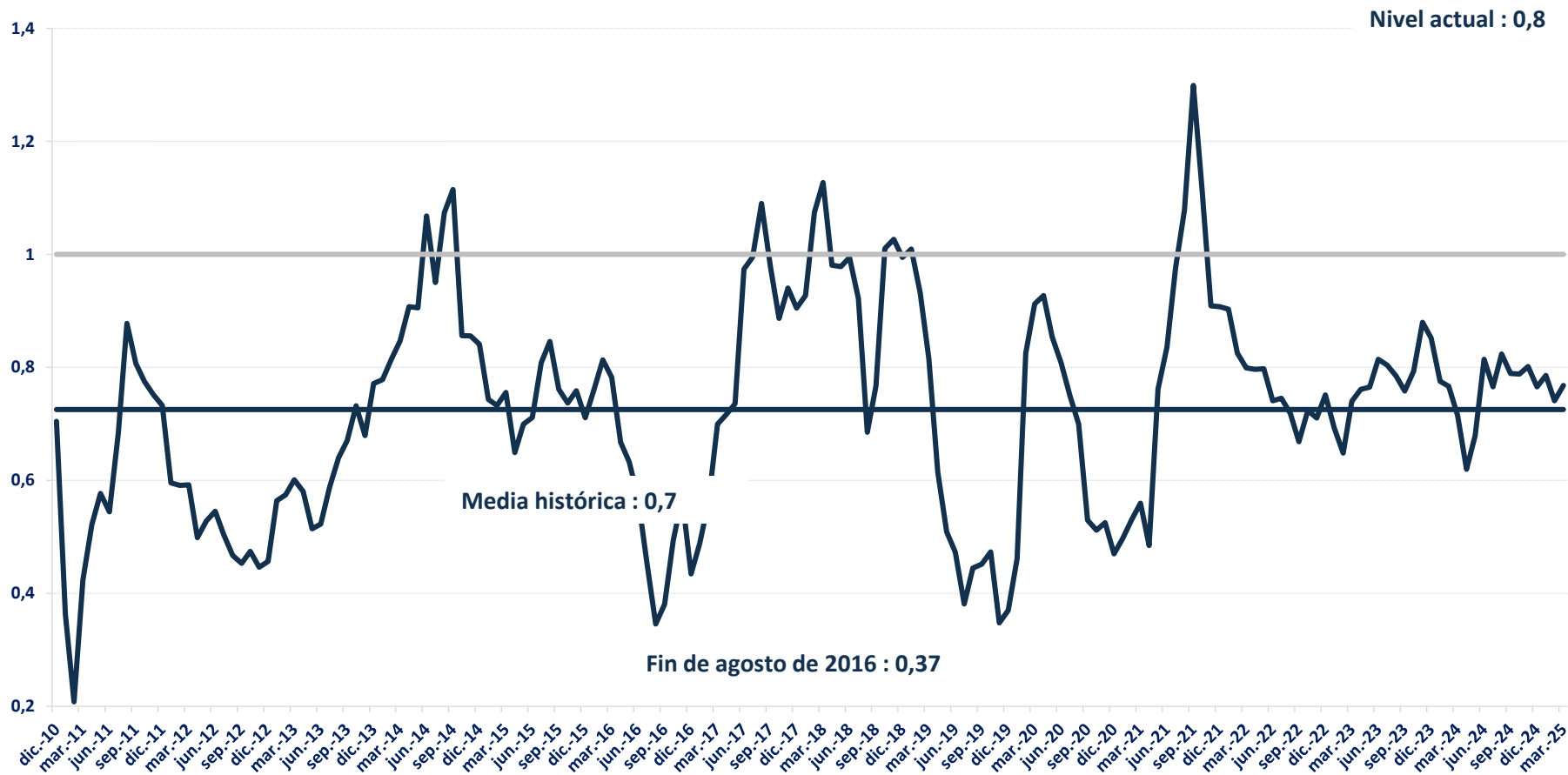
[www.seven-cm.com](http://www.seven-cm.com)

[www.amf-france.org](http://www.amf-france.org)

Les performances passées ne sont pas un indicateur fiable des performances futures

# Seven European Equity Fund, evolución de la beta de la cartera

## Evolución de la beta de la cartera frente al SX5T Index



Fuente: Seven Capital Management & Bloomberg

SEVEN CAPITAL MANAGEMENT

39 rue Marbeuf 75008 Paris – France – Tel. +33 1 42 33 04 05

Société par Actions Simplifiée SAS – Agrée par l'AMF N° GP 06000045 – Capital de 560 000 euros – RCS B 491 390 464

www.seven-cm.com

www.amf-france.org

Les performances passées ne sont pas un indicateur fiable des performances futures

# Seven European Equity Fund, la pieza que falta en su cartera de renta variable

	1	2	3	4	5	6	7	8	9	10	11	12	Total	SXST Index
2007		-1,33%	0,37%	2,41%	1,14%	-0,36%	-0,06%	-0,02%	0,64%	-0,91%	1,10%	-1,45%	1,48%	6,71%
2008	0,28%	0,48%	-0,68%	0,75%	-1,10%	0,57%	0,30%	-0,26%	1,52%	1,90%	1,40%	0,06%	5,28%	-42,40%
2009	0,26%	1,81%	-0,54%	-1,58%	2,34%	-1,94%	3,06%	1,35%	2,63%	-2,04%	0,27%	4,50%	10,34%	25,65%
2010	-5,45%	-1,93%	4,24%	-1,90%	-2,88%	-1,17%	-0,49%	-2,40%	2,65%	2,31%	-2,79%	2,80%	-7,24%	-2,81%
2011	3,80%	1,93%	-1,19%	3,60%	0,14%	0,62%	-1,72%	-8,51%	-6,47%	7,15%	-0,59%	-0,47%	-2,68%	-14,10%
2012	2,66%	3,13%	1,34%	0,11%	-2,30%	2,15%	3,09%	-0,29%	1,23%	-0,59%	3,35%	0,21%	14,84%	18,06%
2013	2,53%	2,41%	2,78%	-0,67%	1,77%	-3,56%	6,23%	-1,38%	3,23%	4,50%	1,07%	1,96%	22,54%	21,51%
2014	-1,17%	6,49%	-0,69%	-1,06%	3,77%	-2,23%	-1,84%	0,71%	1,13%	-1,64%	3,87%	-1,43%	5,63%	4,01%
2015	7,63%	4,05%	1,77%	-1,00%	0,58%	0,17%	0,43%	-6,35%	-1,76%	8,03%	4,65%	-3,20%	14,95%	6,42%
2016	-4,05%	-1,38%	2,16%	-0,57%	4,00%	-3,91%	4,43%	0,39%	2,07%	-2,05%	-1,74%	2,43%	1,36%	3,72%
2017	-1,14%	2,71%	3,51%	3,74%	2,33%	-2,73%	1,62%	0,86%	3,51%	5,07%	-2,67%	-0,29%	17,40%	9,15%
2018	4,31%	-2,42%	-1,83%	3,73%	1,05%	-4,02%	1,58%	0,80%	-2,12%	-11,05%	-2,90%	-4,31%	-16,73%	-12,03%
2019	6,51%	2,05%	3,21%	1,41%	-1,82%	1,77%	0,94%	1,68%	2,22%	0,40%	0,91%	0,26%	21,13%	28,20%
2020	2,58%	-7,25%	-14,37%	7,79%	5,38%	4,75%	-0,19%	3,02%	-0,51%	-5,64%	6,45%	1,28%	0,89%	-3,21%
2021	-1,24%	-2,43%	6,22%	1,58%	4,25%	2,84%	2,85%	1,25%	-4,38%	3,08%	-0,99%	4,37%	18,23%	23,34%
2022	-6,57%	-7,33%	0,98%	-0,42%	0,63%	-9,93%	2,75%	-3,27%	-5,55%	7,45%	6,16%	-2,36%	-17,49%	-9,49%
2023	4,82%	1,51%	-2,89%	2,71%	-3,42%	3,90%	1,84%	-1,71%	-2,45%	-2,86%	7,28%	2,48%	11,06%	22,23%
2024	1,48%	2,61%	4,93%	-0,44%	2,32%	-3,15%	1,43%	1,39%	0,84%	-2,58%	0,68%	1,02%	10,78%	11,01%
2025	6,79%	3,67%	-1,49%										9,06%	7,53%

## SEVEN CAPITAL MANAGEMENT

39 rue Marbeuf 75008 Paris – France – Tel. +33 1 42 33 04 05

Société par Actions Simplifiée SAS – Agréée par l'AMF N° GP 06000045 – Capital de 560 000 euros – RCS B 491 390 464

[www.seven-cm.com](http://www.seven-cm.com)

[www.amf-france.org](http://www.amf-france.org)

Les performances passées ne sont pas un indicateur fiable des performances futures



# COMPOSICIÓN DEL PORTFOLIO

**SEVEN CAPITAL MANAGEMENT**

39 rue Marbeuf 75008 Paris – France – Tel. +33 1 42 33 04 05

Société par Actions Simplifiée SAS – Agrée par l'AMF N° GP 06000045 – Capital de 560 000 euros – RCS B 491 390 464

[www.seven-cm.com](http://www.seven-cm.com)

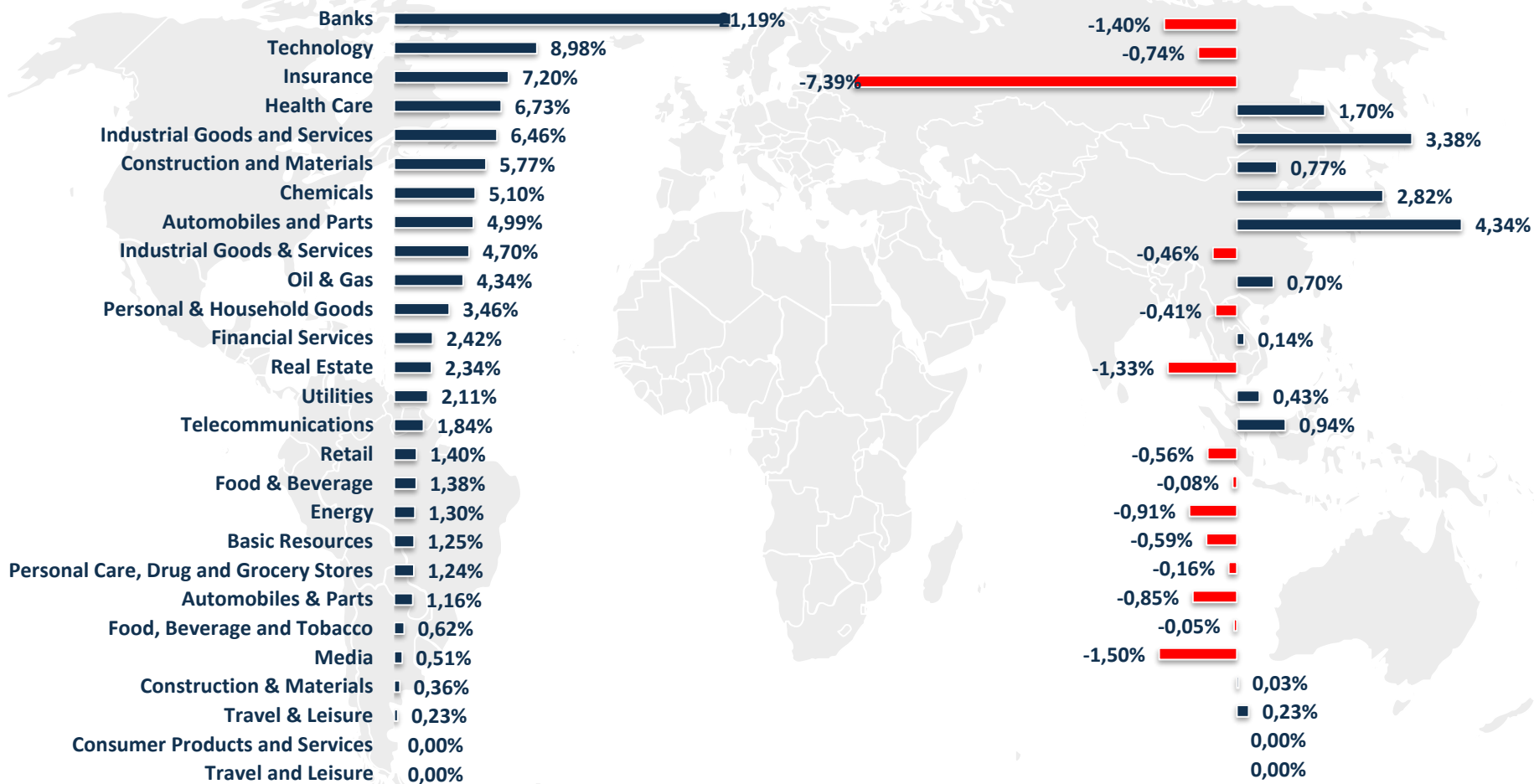
[www.amf-france.org](http://www.amf-france.org)

Les performances passées ne sont pas un indicateur fiable des performances futures

# 30 septembre 2024 - 31 marzo 2025 : análisis de exposición sectorial

## Exposición sectorial al final del período

## Cambio en la exposición sectorial durante el período



SEVEN CAPITAL MANAGEMENT

39 rue Marbeuf 75008 Paris – France – Tel. +33 1 42 33 04 05

Société par Actions Simplifiée SAS – Agrée par l'AMF N° GP 06000045 – Capital de 560 000 euros – RCS B 491 390 464

www.seven-cm.com

www.amf-france.org

Les performances passées ne sont pas un indicateur fiable des performances futures

# 30 septembre 2024 - 31 marzo 2025 : entradas y salidas de la cartera

## Entradas de la cartera

	Weighting	Company	Sector	Country
1	3,45%	Basf se	Chemicals	Germany
2	2,15%	Volkswagen ag-pref	Automobiles and Parts	Germany
3	2,03%	Bayerische motoren werke ag	Automobiles and Parts	Germany
4	1,58%	Societe generale sa	Banks	France
5	1,52%	Rheinmetall ag	Industrial Goods and Services	Germany
6	1,40%	Repsol sa	Energy	Spain
7	1,24%	Bnp paribas	Banks	France
8	0,80%	Mercedes-benz group ag	Automobiles and Parts	Germany
9	0,78%	Mtu aero engines ag	Industrial Goods and Services	Germany
10	0,72%	Argen se	Health Care	Netherlands
11	0,68%	Omv ag	Energy	Austria
12	0,64%	Iberdrola sa	Utilities	Spain
13	0,64%	Poste italiane spa	Financial Services	Italy
14	0,63%	Banco comercial portugues-r	Banks	Portugal
15	0,62%	Leonardo spa	Industrial Goods and Services	Italy

## Salidas de la cartera

	Weighting	Company	Sector	Country
1	1,28%	Eni spa	Energy	Italy
2	1,09%	Gaztransport et techniga sa	Energy	France
3	1,08%	Talanx ag	Insurance	Germany
4	0,88%	Naturgy energy group sa	Utilities	Spain
5	0,86%	Koninklijke ahold delhaize n	Personal Care, Drug and Grocery Stores	Netherlands
6	0,65%	Stellantis nv	Automobiles and Parts	Netherlands
7	0,58%	Wolters kluwer	Media	Netherlands
8	0,57%	Muenchener rueckver ag-reg	Insurance	Germany
9	0,57%	Credit agricole sa	Banks	France
10	0,55%	Banco bpm spa	Banks	Italy
11	0,48%	Asml holding nv	Technology	Netherlands
12	0,33%	Nexans sa	Industrial Goods and Services	France
13	0,31%	Grifols sa	Health Care	Spain
14	0,31%	Vivendi se	Media	France
15	0,30%	Siemens ag-reg	Industrial Goods and Services	Germany

### SEVEN CAPITAL MANAGEMENT

39 rue Marbeuf 75008 Paris – France – Tel. +33 1 42 33 04 05  
 Société par Actions Simplifiée SAS – Agréée par l'AMF N° GP 06000045 – Capital de 560 000 euros – RCS B 491 390 464  
[www.seven-cm.com](http://www.seven-cm.com)  
[www.amf-france.org](http://www.amf-france.org)

Les performances passées ne sont pas un indicateur fiable des performances futures

# Características Principales – Seven European Equity Fund

Código ISIN	• EuroClass I : LU 1229130585/ EuroClass R : LU 1229130742
Formato	• SICAV de derecho Luxemburgués UCITS – Artículo 8 - SFDR
Clasificación	• Fondo de Acciones Europa
Estrategia	• Momentum Investing / High Dividends systematic / Discretionary
Valorización	• Diaria
Divisa	• EUR – USD – CHF
Banco depositario	• CACEIS Bank Luxembourg – 5, Allée Scheffer – L2520 Luxembourg
Valorador	• CACEIS Bank Luxembourg – 5, Allée Scheffer – L2520 Luxembourg
Auditor	• Deloitte Audit – 560, Rue Neudorf – L 2220 Luxembourg
Suscripción mínima	• Clase I : 1 000 EUR – 1 000 USD – 1 000 CHF / Clase R : 100 EUR – 100 USD – 100 CHF
Comisión de gestión	• Clase I : máximo 1% / Clase R : máximo 1,75%
Comisión sobre resultados	• 15% maximum por encima del índice EuroStoxx 50 Net Return

## SEVEN CAPITAL MANAGEMENT

39 rue Marbeuf 75008 Paris – France – Tel. +33 1 42 33 04 05  
 Société par Actions Simplifiée SAS – Agrée par l'AMF N° GP 06000045 – Capital de 560 000 euros – RCS B 491 390 464  
[www.seven-cm.com](http://www.seven-cm.com)  
[www.amf-france.org](http://www.amf-france.org)

Les performances passées ne sont pas un indicateur fiable des performances futures

# Información Legal

El presente documento ha sido redactado por Seven Capital Management, una sociedad de gestión autorizada por la Autorité des Marchés Financiers (AMF, Autoridad de los Mercados Financieros, <http://www.amf-france.org>) en Francia el 13 de septiembre de 2006 en calidad de sociedad gestora de carteras con el número GP-06000045 y cuyo domicilio social se encuentra en 39, rue Marbeuf - 75008 París, Francia.

El presente documento se ha establecido únicamente con fines informativos y no constituye una oferta, recomendación personalizada, ni una solicitud para comprar los productos o servicios presentados. El inversor será el único que decidirá el carácter fundamentado de las transacciones que puede realizar.

Seven Capital Management no será responsable por las decisiones de inversión o desinversión tomadas basadas en la información contenida en el presente documento. La información, los servicios y los productos presentados están sujetos a cambios sin previo aviso.

La suscripción de participaciones o acciones del OICVM puede presentar determinados riesgos. Los OICVM no están garantizados ni protegidos, su valor liquidativo puede aumentar o disminuir en función de las fluctuaciones del mercado.

Asimismo, antes de realizar cualquier tipo de transacción, los inversores deberán:

- Familiarizarse con el documento de datos fundamentales para el inversor y el folleto de cada OICVM, comprender la naturaleza de la inversión seleccionada, sus características y sus riesgos.
- Asegurarse de que las inversiones seleccionadas son adecuadas, que son apropiadas para su situación financiera, y que están dispuestos a aceptar los objetivos o riesgos de inversión.

Tenga en cuenta que los resultados se refieren a simular resultados pasados y los rendimientos pasados no son garantía de rendimientos futuros. Por lo tanto, las decisiones de inversión no deben basarse principalmente en los rendimientos pasados: deberán tenerse en cuenta otros elementos, detallados en las fichas descriptivas de cada OICVM. Los documentos de datos fundamentales para el inversor y los folletos de los OICVM presentados pueden obtenerse en Seven Capital Management previa solicitud por escrito a [info@seven-cm.com](mailto:info@seven-cm.com), o a través de la página web de la sociedad, [www.seven-cm.com](http://www.seven-cm.com).

Por último, la imposición a la que toda inversión se somete en las participaciones o las acciones del OICVM depende de la situación personal de cada inversor. Por consiguiente, se recomienda a los inversores que consulten con su asesor fiscal.

Antecedentes y sin valor contractual.

Inversión apta exclusivamente para inversores profesionales. Para obtener más información, el prospecto, en francés y en Inglés y el KIID (de antecedentes fundamentales para el inversor) en Inglés, francés, alemán, español e italiano están disponibles en nuestro sitio web [www.seven-cm.com](http://www.seven-cm.com). En Suiza, el Fondo designó como representante Oligo suiza Fund Services SA, Av Villamont 17, 1005 Lausanne, Suiza, Tel: +41 21 311 17 77, correo electrónico: [Info@oligofunds.ch](mailto:Info@oligofunds.ch). Servicios de pago del Fondo en Neue Helvetische banco de Suiza.

## SEVEN CAPITAL MANAGEMENT

39 rue Marbeuf 75008 Paris – France – Tel. +33 1 42 33 04 05

Société par Actions Simplifiée SAS – Agrée par l'AMF N° GP 06000045 – Capital de 560 000 euros – RCS B 491 390 464

[www.seven-cm.com](http://www.seven-cm.com)

[www.amf-france.org](http://www.amf-france.org)

Les performances passées ne sont pas un indicateur fiable des performances futures