

Ce document fournit des informations essentielles aux investisseurs de cet OPCVM. Il ne s'agit pas d'un document promotionnel. Les informations qu'il contient vous sont fournies conformément à une obligation légale, afin de vous aider à comprendre en quoi consiste un investissement dans ce fonds et quels risques y sont associés. Il vous est conseillé de le lire pour décider en connaissance de cause d'investir ou non.

SEVEN UCITS – Compartiment SEVEN Diversified Fund

Code ISIN : Classe EUR-I (cap) LU1229132441

Cet OPCVM est géré par SEVEN Capital Management

OBJECTIFS ET POLITIQUE D'INVESTISSEMENT

Objectif de gestion : Le compartiment SEVEN UCITS – SEVEN Diversified Fund a pour objectif de réaliser une performance annualisée supérieure à celle de l'EONIA capitalisé quotidiennement, après prise en compte des frais de fonctionnement et de gestion.

Le compartiment a une stratégie de constitution d'un portefeuille d'actifs diversifiés.

Il s'agit d'un compartiment long only (prise de positions acheteuses exclusivement) qui peut être totalement désinvesti.

Pour réaliser son objectif de gestion, les investissements du compartiment se feront essentiellement sur des actions et des taux, principalement via les dérivés mais pourront également se faire via des titres vifs.

Il pourra également investir jusqu'à 10% de son actif net sur des produits ayant comme sous-jacent des fonds alternatifs.

La partie non investie sera placée dans des instruments monétaires (type TCN).

Le processus d'investissement comprend 2 phases :

1. L'allocation semestrielle : cette phase nous donne l'exposition maximum que nous souhaitons avoir par produit
2. Le signal quotidien : cette phase nous donne le sens de la position ainsi que la conviction pour chaque marché. Le signal est l'agrégation de plusieurs signaux basés sur du momentum, du risque et des indicateurs fondamentaux.

La volatilité historique doit, sauf exception, rester comprise dans une fourchette de 4% à 10%.

La valeur nette d'inventaire du compartiment est exprimée en EUR.

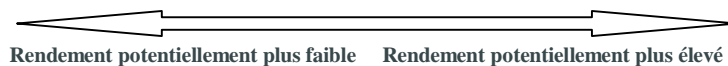
Les revenus nets de ce compartiment sont intégralement capitalisés pour les classes EUR-I (cap) ; la durée de placement recommandée est de 3 ans.

Les souscriptions et les rachats sont centralisés chaque jour jusqu'à 12 heures chez CACEIS Bank, Luxembourg Branch et sont exécutées sur la base de la prochaine valeur liquidative (valeur liquidative quotidienne).

PROFIL DE RISQUE ET DE RENDEMENT

A risque plus faible

A risque plus élevé



Cette donnée se base sur les résultats passés en matière de volatilité. Les données historiques telles que celles utilisées pour calculer l'indicateur synthétique peuvent ne pas constituer une indication fiable du profil de risque futur de l'OPCVM. Il n'est pas certain que la catégorie de risque et de rendement affichée demeure inchangée. Le classement de l'OPCVM est susceptible d'évoluer dans le temps. La catégorie la plus faible n'est pas synonyme d'investissement sans risque.

1	2	3	4	5	6	7
---	---	---	---	---	---	---

Pourquoi l'OPCVM est classé dans la catégorie III :

L'indicateur de risque et de rendement situé en niveau 3 reflète l'exposition du fonds qui peut être fortement investi sur les marchés actions.

Risques importants pour l'OPCVM non pris en compte dans l'indicateur :

Risque lié à la faible liquidité de certains titres : les investissements sont possibles sur les actions de petites capitalisations.

Le volume de ces titres cotés en bourse est réduit, les mouvements de marché sont donc plus marqués, à la hausse comme à la baisse, et plus rapides.

Risque de contrepartie : l'insolvabilité de tout établissement fournissant des services tels que la garde d'actifs ou agissant en tant que contrepartie à des instruments dérivés ou à d'autres instruments peut exposer le Fonds à des pertes financières.

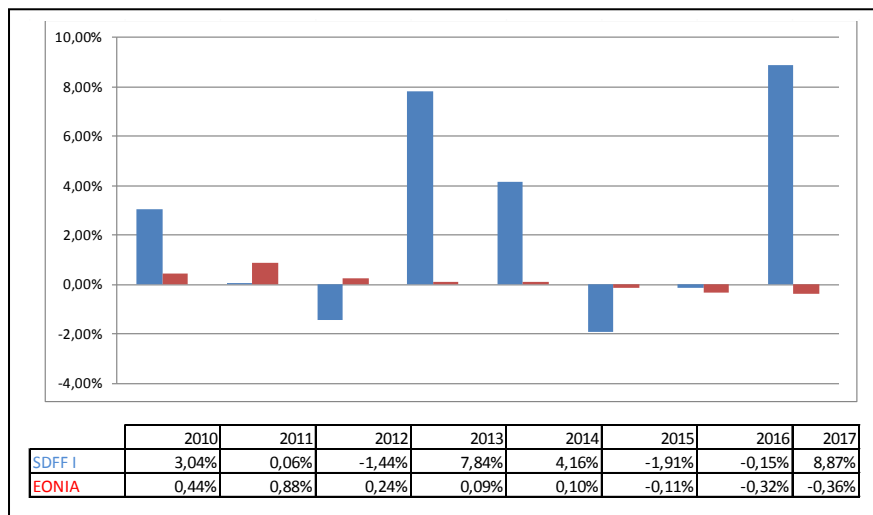
FRAIS

Les frais et commissions acquittés servent à couvrir les coûts d'exploitation de l'OPCVM y compris les coûts de commercialisation et de distribution des parts, ces frais réduisent la croissance potentielle des investissements.

Frais ponctuels prélevés avant ou après investissement	
Frais d'entrée	3%
Frais de sortie	0%
Le pourcentage indiqué est le maximum pouvant être prélevé sur votre capital avant que celui-ci ne soit investi ou avant que le revenu de votre investissement ne vous soit distribué.	
Frais prélevés par le fonds sur une année	
Frais courants	1.40%
Frais prélevés par le fonds dans certaines circonstances	
Commission de performance	10 % au-delà de l'Eonia avec High Water Mark. Montant de la commission de performance facturé au titre du dernier exercice clos au 31/12/2017 : 0,98%.

Les **frais d'entrée** affichés constituent les maxima applicables. Les **frais courants** se fondent sur les frais de l'exercice précédent, clos au 31/12/2017. Ils peuvent varier d'année en année, ils ne comprennent pas la commission de performance et les frais de transactions (excepté dans le cas de frais d'entrée payés par l'OPCVM lorsqu'il achète ou vend des parts d'un autre véhicule de gestion collective). Pour plus d'informations sur les frais, charges et modalités de calcul de la commission de performance, veuillez-vous référer à la rubrique charges et frais du prospectus disponible sur le site internet www.seven-cm.com

PERFORMANCES PASSES



Les performances passées se basent sur les performances passées des fonds français absorbé (Part I du FCP SEVEN Diversified Fund).

Elles ne constituent pas une indication fiable des performances futures.

Le calcul des performances tient compte de l'ensemble des frais et commissions.

Les performances sont libellées en EUR et s'entendent coupons réinvestis pour l'OPCVM.

L'OPCVM a été créé en 2007.

INFORMATIONS PRATIQUES

Dépositaire : CACEIS Bank, Luxembourg Branch

Lieu et modalités d'obtention d'information sur l'OPCVM (prospectus/rapport annuel/document semestriel) : L'actionnaire peut obtenir plus d'information sur l'OPCVM sur simple demande écrite auprès de Seven Capital Management, 39 Rue Marbeuf 75008 Paris.

Lieu et modalités d'obtention d'autres informations pratiques notamment la valeur liquidative : Le lieu de publication de la valeur liquidative se situe dans les locaux de la société de gestion ou sur le site internet www.seven-cm.com et sur les sites d'informations financières.

Fiscalité : Selon votre régime fiscal, les plus-values et revenus éventuels liés à la détention de parts d'OPCVM peuvent être soumis à taxation. Nous vous conseillons de vous renseigner à ce sujet auprès du commercialisateur de l'OPCVM.

La responsabilité de Seven Capital Management ne peut être engagée que sur la base de déclarations contenues dans le présent document qui seraient trompeuses, inexactes ou non cohérentes avec les parties correspondantes du prospectus de l'OPCVM.

Ce document clé pour l'investisseur décrit un compartiment de la SICAV SEVEN UCITS. La SICAV est constituée d'autres compartiments. Vous pouvez trouver plus d'informations sur ces compartiments dans le prospectus de l'OPCVM ou sur le site internet www.seven-cm.com. Seven Capital Management a mis en place une politique de rémunération, cette dernière est disponible sur le site internet suivant : <http://www.seven-cm.com/autres-pages/obligations-reglementaires.html>. Une copie manuscrite de cette politique de rémunération est disponible gratuitement sur demande.

Cet OPCVM est agréé au Luxembourg et surveillé par la Commission de Surveillance du Secteur Financier. Seven Capital Management est agréée en France et réglementée par l'Autorité des Marchés Financiers.

Les informations clés pour l'investisseur ici fournies sont exactes et à jour au 05/02/2018.