



Seven Capital Management

Notre gestion momentum multi classes d'actifs

SEVEN CAPITAL MANAGEMENT

39 rue Marbeuf 75008 Paris – France – Tel. +33 1 42 33 04 05

Société par Actions Simplifiée SAS – Agréé par l'AMF N° GP 06000045 – Capital de 560 000 euros – RCS B 491 390 464

www.seven-cm.com

www.amf-france.org

Les performances passées ne sont pas un indicateur fiable des performances futures



Seven Capital Management

Qu'attendre de notre gestion en situation de hausse des taux directeurs?

SEVEN CAPITAL MANAGEMENT

39 rue Marbeuf 75008 Paris – France – Tel. +33 1 42 33 04 05

Société par Actions Simplifiée SAS – Agréé par l'AMF N° GP 06000045 – Capital de 560 000 euros – RCS B 491 390 464

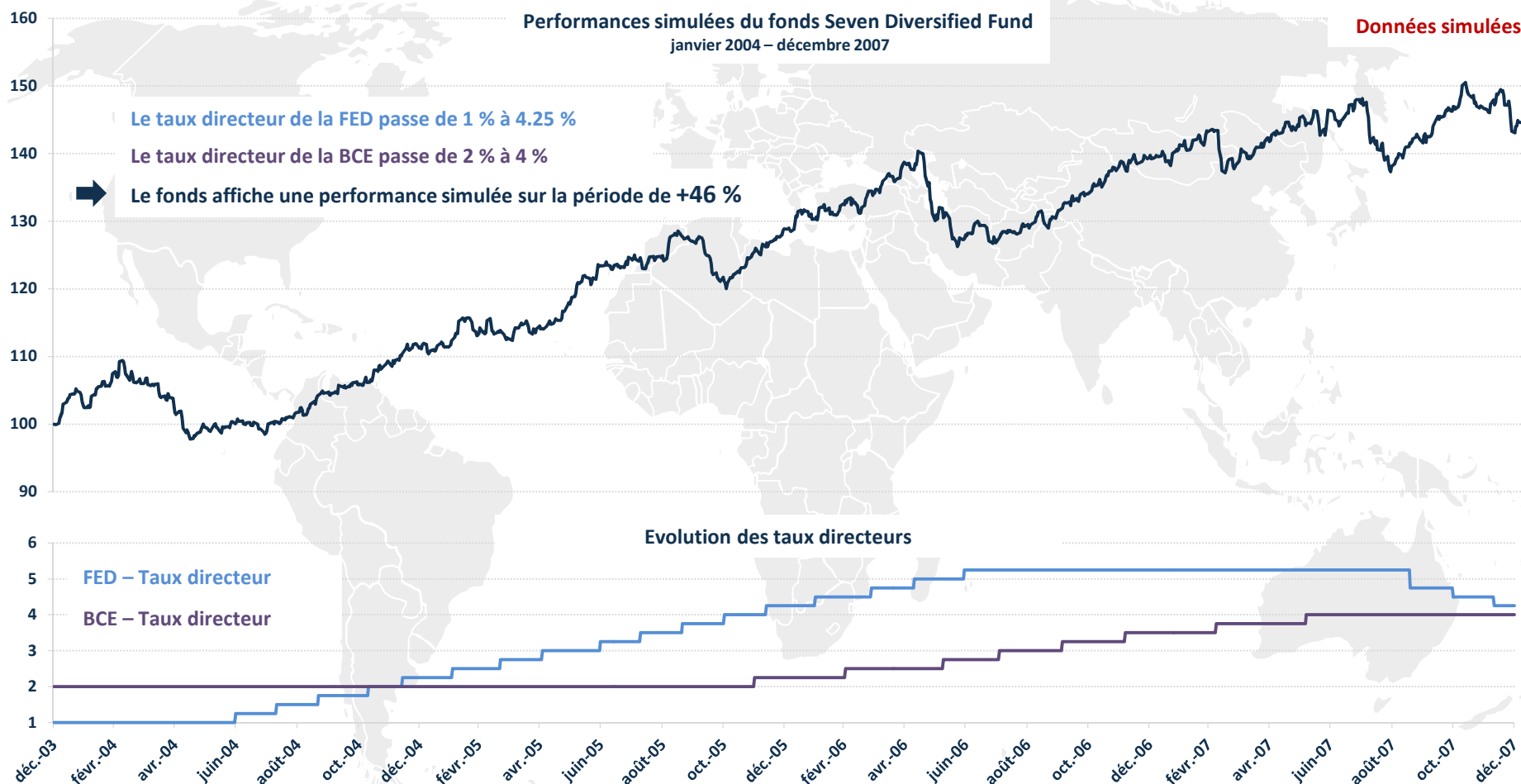
www.seven-cm.com

www.amf-france.org

Les performances passées ne sont pas un indicateur fiable des performances futures

Comportement du fonds Seven Diversified Fund en situation de hausse des taux directeurs

Focus : la phase de remonté des taux directeurs de la FED et de la BCE entre 2004 & 2007



Source : Seven Capital Management

SEVEN CAPITAL MANAGEMENT

39 rue Marbeuf 75008 Paris – France – Tel. +33 1 42 33 04 05

Société par Actions Simplifiée SAS – Agréée par l'AMF N° GP 06000045 – Capital de 560 000 euros – RCS B 491 390 464

www.seven-cm.com

www.amf-france.org

Les performances passées ne sont pas un indicateur fiable des performances futures



Seven Capital Management

Qu'attendre de notre gestion en situation de baisse des marchés obligataires ?

SEVEN CAPITAL MANAGEMENT

39 rue Marbeuf 75008 Paris – France – Tel. +33 1 42 33 04 05

Société par Actions Simplifiée SAS – Agréé par l'AMF N° GP 06000045 – Capital de 560 000 euros – RCS B 491 390 464

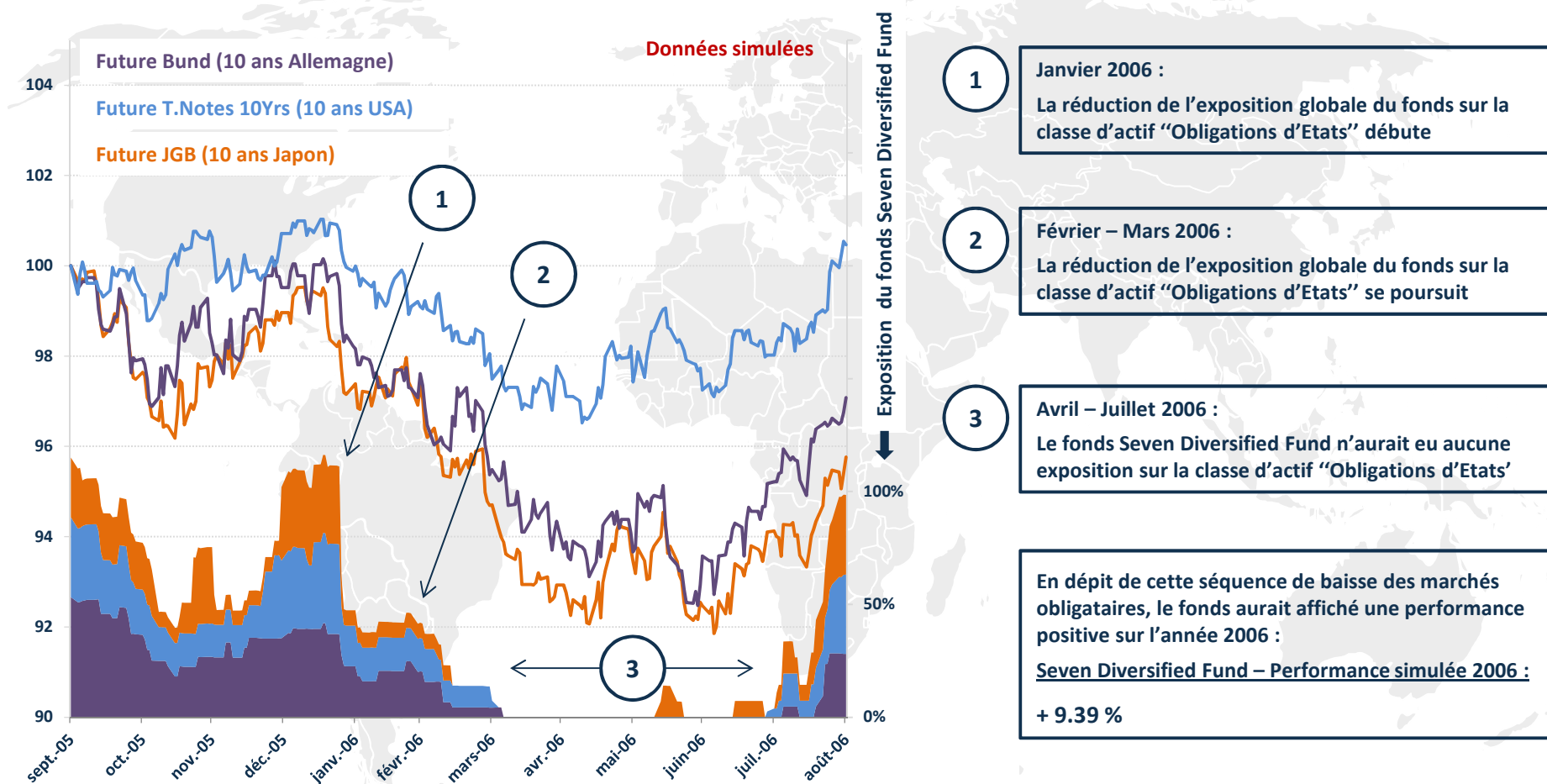
www.seven-cm.com

www.amf-france.org

Les performances passées ne sont pas un indicateur fiable des performances futures

Historiquement, notre process de gestion nous permet de nous désengager totalement en situation de marchés obligataires orientés à la baisse

Focus : le mouvement de baisse des marchés de taux entre septembre 2005 & octobre 2006



Source : Seven Capital Management

SEVEN CAPITAL MANAGEMENT

39 rue Marbeuf 75008 Paris – France – Tel. +33 1 42 33 04 05

Société par Actions Simplifiée SAS – Agréée par l'AMF N° GP 06000045 – Capital de 560 000 euros – RCS B 491 390 464

www.seven-cm.com

www.amf-france.org

Les performances passées ne sont pas un indicateur fiable des performances futures



Seven Capital Management

Qu'attendre de notre gestion en situation de baisse des indices boursiers ?

SEVEN CAPITAL MANAGEMENT

39 rue Marbeuf 75008 Paris – France – Tel. +33 1 42 33 04 05

Société par Actions Simplifiée SAS – Agrée par l'AMF N° GP 06000045 – Capital de 560 000 euros – RCS B 491 390 464

www.seven-cm.com

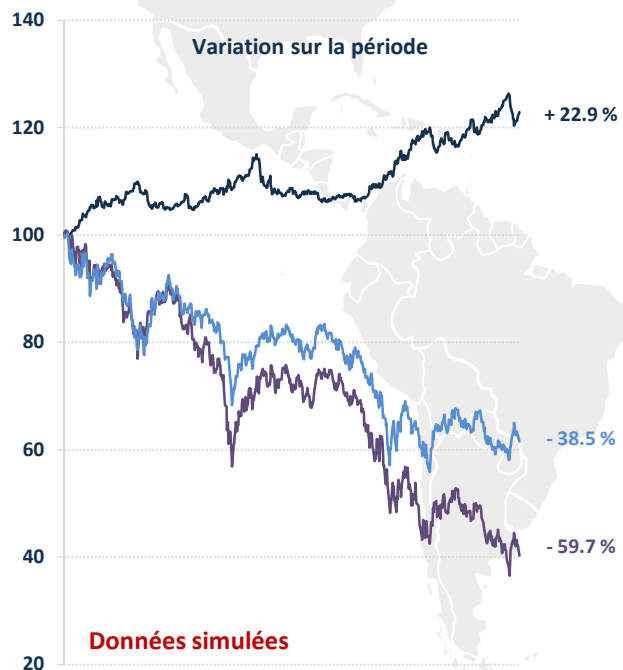
www.amf-france.org

Les performances passées ne sont pas un indicateur fiable des performances futures

Historiquement, en situation de choc à la baisse des marchés actions notre process nous permet de préserver le capital de nos investisseurs ...

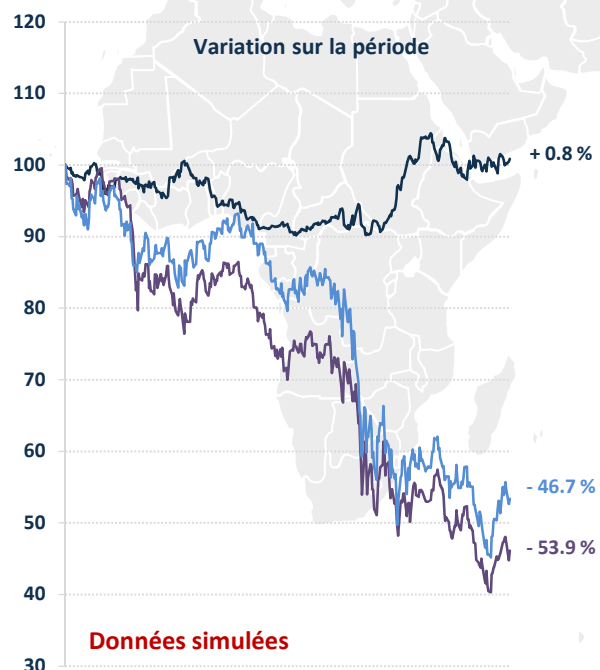
Eclatement de la bulle Internet novembre 2000 – mars 2003

	% Variation	DD Max
Seven Diversified Fund	+ 22.9 %	-7.7 %
DJ EuroStoxx 50 – div inc	-59.7%	-63.7 %
S&P 500 – div inc	-38.5 %	-44.2 %



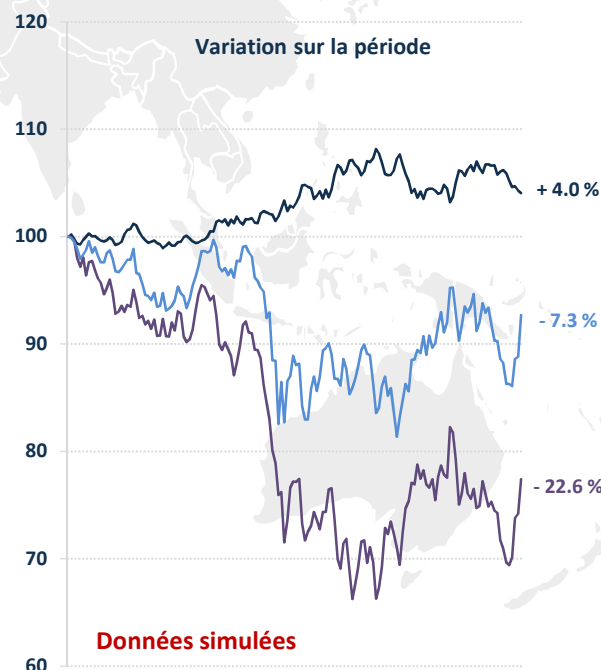
Crise des Subprimes novembre 2007 – mars 2009

	% Variation	DD Max
Seven Diversified Fund	+ 0.8 %	-10.3 %
DJ EuroStoxx 50 – div inc	-53.9%	-59.7 %
S&P 500 – div inc	-46.7 %	-54.8 %



Crise de la dette souveraine européenne mai 2011 – novembre 2011

	% Variation	DD Max
Seven Diversified Fund	+ 4.0 %	-4.5 %
DJ EuroStoxx 50 – div inc	-22.6%	-35.0 %
S&P 500 – div inc	-7.3 %	-18.6 %



Source : Seven Capital Management

SEVEN CAPITAL MANAGEMENT

39 rue Marbeuf 75008 Paris – France – Tel. +33 1 42 33 04 05

Société par Actions Simplifiée SAS – Agréée par l'AMF N° GP 06000045 – Capital de 560 000 euros – RCS B 491 390 464

www.seven-cm.com

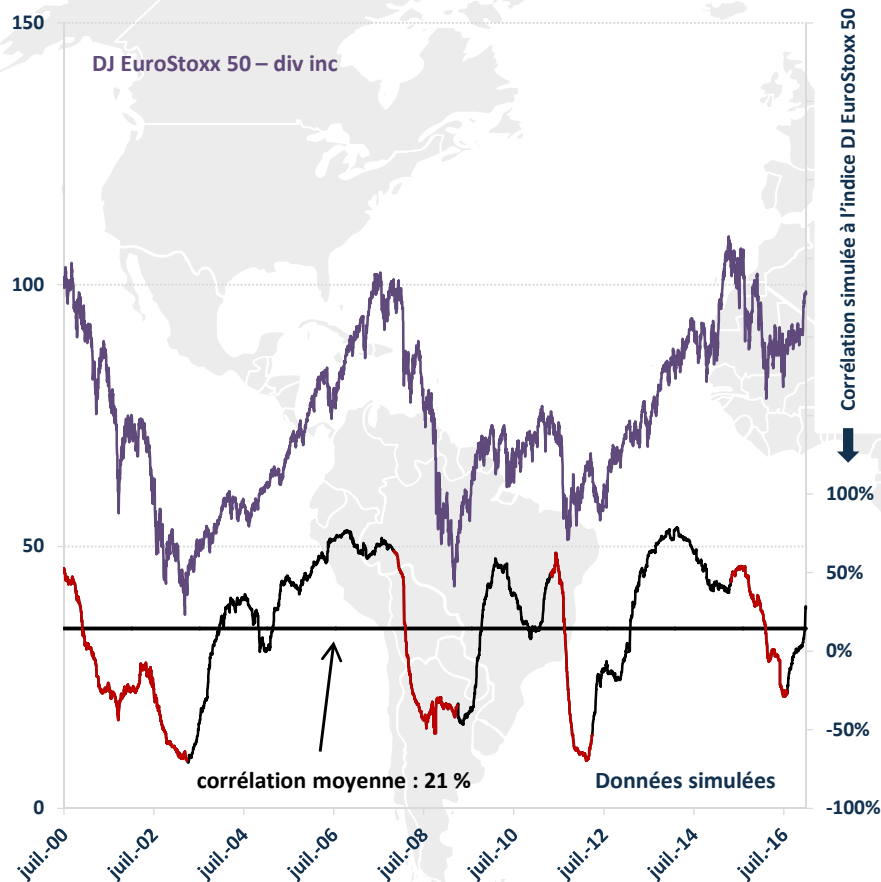
www.amf-france.org

Les performances passées ne sont pas un indicateur fiable des performances futures

... et offre une vraie décorrélation des performances des marchés actions

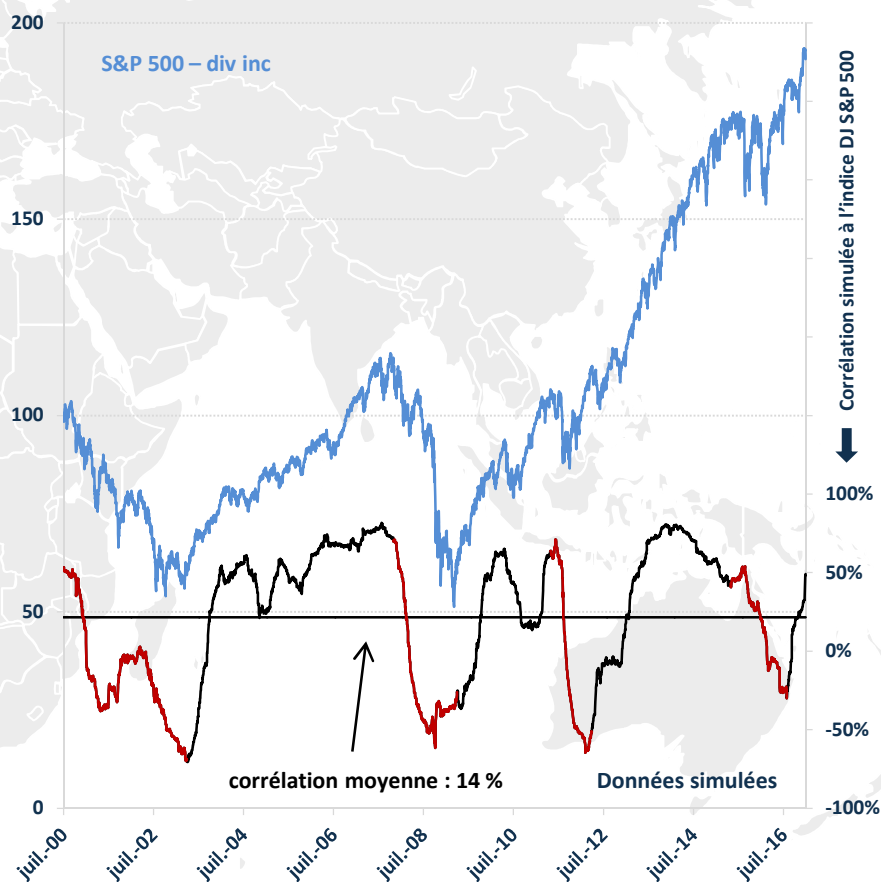
Corrélation glissante 130 jours : Seven Diversified Fund vs. DJ EuroStoxx 50

juillet 2000 - décembre 2016 : corrélation moyenne sur la période de **21 %**



Corrélation glissante 130 jours : Seven Diversified Fund vs. S&P 500

juillet 2000 - décembre 2016 : corrélation moyenne sur la période de **14 %**



Source : Seven Capital Management

SEVEN CAPITAL MANAGEMENT

39 rue Marbeuf 75008 Paris – France – Tel. +33 1 42 33 04 05

Société par Actions Simplifiée SAS – Agréé par l'AMF N° GP 06000045 – Capital de 560 000 euros – RCS B 491 390 464

www.seven-cm.com

www.amf-france.org

Les performances passées ne sont pas un indicateur fiable des performances futures



Seven Capital Management

Par construction, notre process vise à tirer pleinement profit des séquences de hausse des marchés obligataires & marchés boursiers

SEVEN CAPITAL MANAGEMENT

39 rue Marbeuf 75008 Paris – France – Tel. +33 1 42 33 04 05

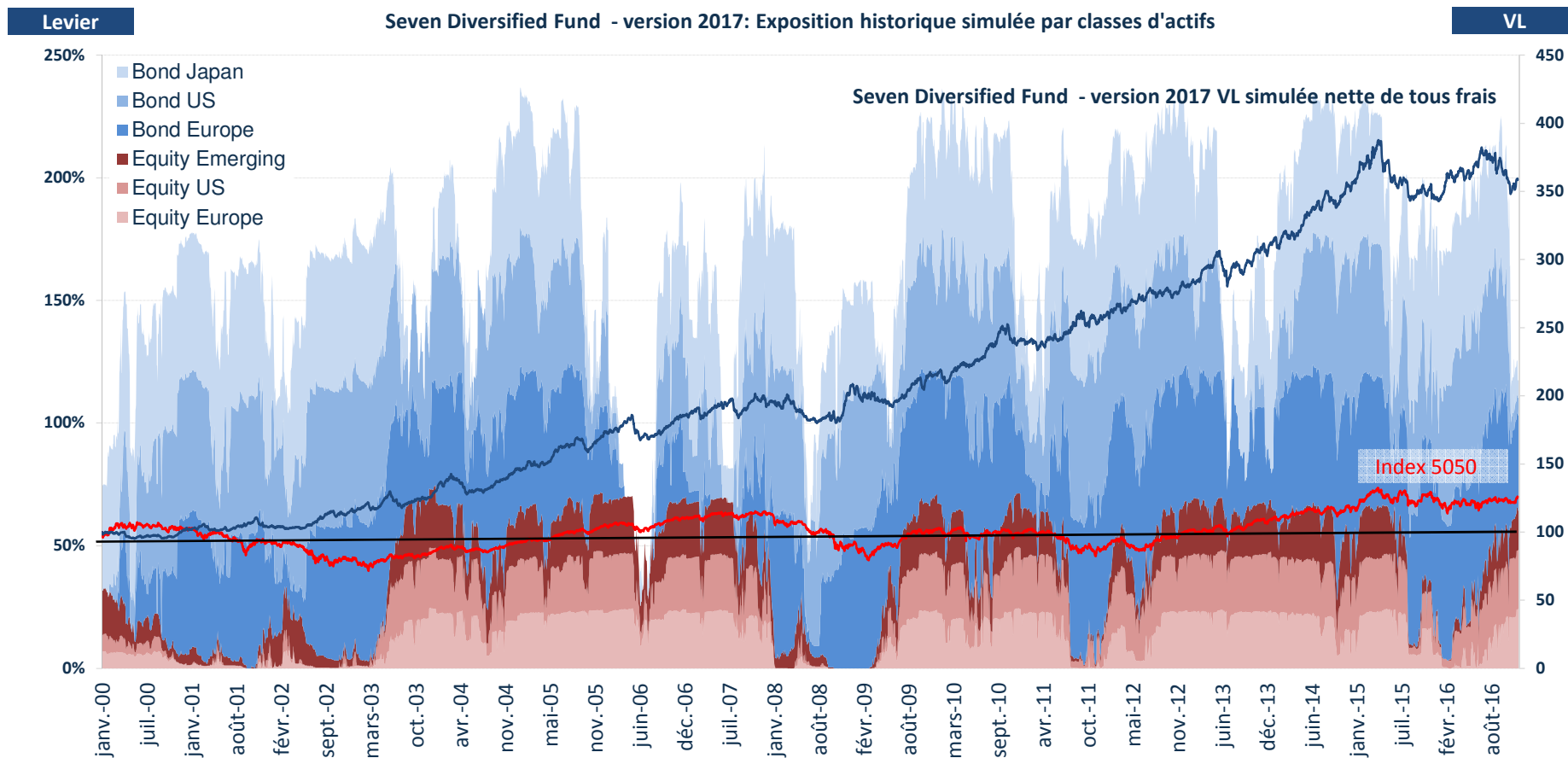
Société par Actions Simplifiée SAS – Agréé par l'AMF N° GP 06000045 – Capital de 560 000 euros – RCS B 491 390 464

www.seven-cm.com

www.amf-france.org

Les performances passées ne sont pas un indicateur fiable des performances futures

Seven Diversified Fund - version 2017 : exposition historique par classes d'actifs



Index 5050 : 50 % Indice DJ EuroStoxx50 (hors dividende) +50 % Indice EuroMTS 7 – 10 ans (hors coupon)

Source : Seven Capital Management

SEVEN CAPITAL MANAGEMENT

39 rue Marbeuf 75008 Paris – France – Tel. +33 1 42 33 04 05

Société par Actions Simplifiée SAS – Agréée par l'AMF N° GP 06000045 – Capital de 560 000 euros – RCS B 491 390 464

www.seven-cm.com

www.amf-france.org

Les performances passées ne sont pas un indicateur fiable des performances futures



Seven Capital Management

Quid de la sous-performance en 2015 ?

SEVEN CAPITAL MANAGEMENT

39 rue Marbeuf 75008 Paris – France – Tel. +33 1 42 33 04 05

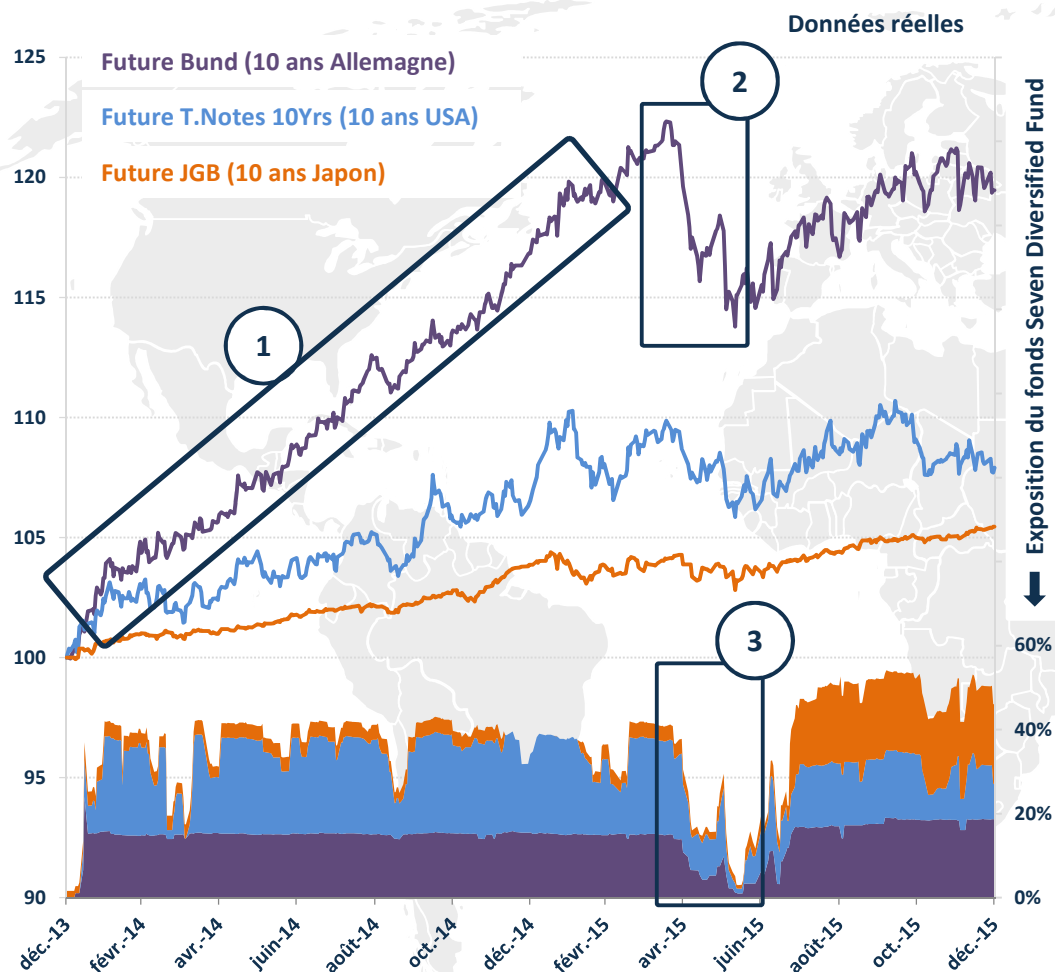
Société par Actions Simplifiée SAS – Agrée par l'AMF N° GP 06000045 – Capital de 560 000 euros – RCS B 491 390 464

www.seven-cm.com

www.amf-france.org

Les performances passées ne sont pas un indicateur fiable des performances futures

2015 : Le scénario du pire, Le bund connaît la plus grosse séquence de baisse de son histoire



1

2014 :
Forte détente du taux 10 ans allemand, ce dernier passant de 2% à 0.5%

2

17 avril 2015 - 10 juin 2015 :
Le taux 10 ans allemand connaît la hausse la plus brusque de son histoire, passant de 0.075% à 0.981 % et envoyant les contrats futures Bund à la baisse

3

Ce brusque mouvement de baisse du contrat future Bund est compensé en partie par la forte réduction de l'exposition du fonds sur ce contrat :

Exposition au 17 avril 2015 : 15%
Exposition au 15 mai 2015 : 4%
Exposition au 10 juin 2015 : 1%

Cette brusque hausse des taux, et ses conséquences sur les marchés actions, impacte négativement les fonds Seven Diversified Fund & Seven Absolute Return Fund

29 mai 2015 – 28 août 2015 :
Seven Diversified Fund : **-5.95 %**
Seven Absolute Return Fund : **-9.56 %**

Informations légales

Le présent document a été créé par Seven Capital Management, une société de gestion agréée par l'Autorité des Marchés Financiers en France le 13 septembre 2006 (Autorité des Marchés Financiers – AMF, <http://www.amf-france.org>) en tant que société de gestion de portefeuilles sous le numéro GP-06000045 et dont le siège social est situé 39, rue Marbeuf - 75008 Paris, France.

Le présent document n'a été établi qu'à des fins d'information et ne constitue ni une offre, ni une recommandation personnalisée, ni une sollicitation en vue d'acheter les produits ou services présentés. L'investisseur sera le seul juge du caractère bien-fondé des transactions qu'il peut conclure.

Seven Capital Management ne saura être tenue responsable de toute décision d'investissement ou de désinvestissement prise sur la base des informations contenues dans le présent site. Les informations, services et produits présentés sont susceptibles d'être modifiés sans préavis.

La souscription de parts ou d'actions d'OPCVM peut présenter certains risques. Les OPCVM ne sont ni garantis ni protégés, leur valeur nette d'inventaire peut augmenter ou diminuer en fonction des fluctuations du marché et il est possible que les investisseurs ne récupèrent pas les sommes investies.

En outre, préalablement à toute transaction, les investisseurs doivent :

- se familiariser avec le document d'informations clés pour l'investisseur et le prospectus de chaque OPCVM, comprendre la nature de l'investissement sélectionné, ses caractéristiques et ses risques.
- s'assurer que les investissements sélectionnés sont appropriés, qu'il s'agisse de leur situation financière, des objectifs d'investissement ou des risques que les investisseurs sont préparés à accepter.

Veuillez noter que les chiffres se réfèrent à des simulations des performances passées et les performances passées ne préjugent pas des performances futures. Par conséquent, les décisions d'investissement ne doivent pas se fonder essentiellement sur les performances passées : d'autres éléments, détaillés dans les fiches descriptives de chaque OPCVM, doivent être pris en compte. Les documents d'informations clés pour l'investisseur et les prospectus des OPCVM présentés peuvent être obtenus auprès de Seven Capital Management sur demande écrite à info@seven-cm.com, ou à partir du site Internet de la société, www.seven-cm.com

Enfin, l'imposition à laquelle est soumis tout investissement dans des parts ou des actions d'OPCVM dépend de la situation personnelle de chaque investisseur. Il est par conséquent recommandé aux investisseurs de consulter leur conseiller fiscal.

Document d'information sans valeur contractuelle.

Pour plus d'informations, le prospectus, en langues française et anglaise et le DICI (Document d'Information Clé pour l'Investisseur), en langues française, anglaise, allemande, espagnole et italienne sont disponibles sur notre site internet www.seven-cm.com. En Suisse, le Fonds a nommé comme représentant Oligo Swiss Fund Services SA, Av. Villamont 17, 1005 Lausanne, Suisse, Tél : +41 21 311 17 77, e-mail : info@oligofunds.ch. Le service de paiement du Fonds en Suisse est la Neue Helvetische Bank.

SEVEN CAPITAL MANAGEMENT

39 rue Marbeuf 75008 Paris – France – Tel. +33 1 42 33 04 05

Société par Actions Simplifiée SAS – Agréée par l'AMF N° GP 06000045 – Capital de 560 000 euros – RCS B 491 390 464

www.seven-cm.com

www.amf-france.org

Les performances passées ne sont pas un indicateur fiable des performances futures